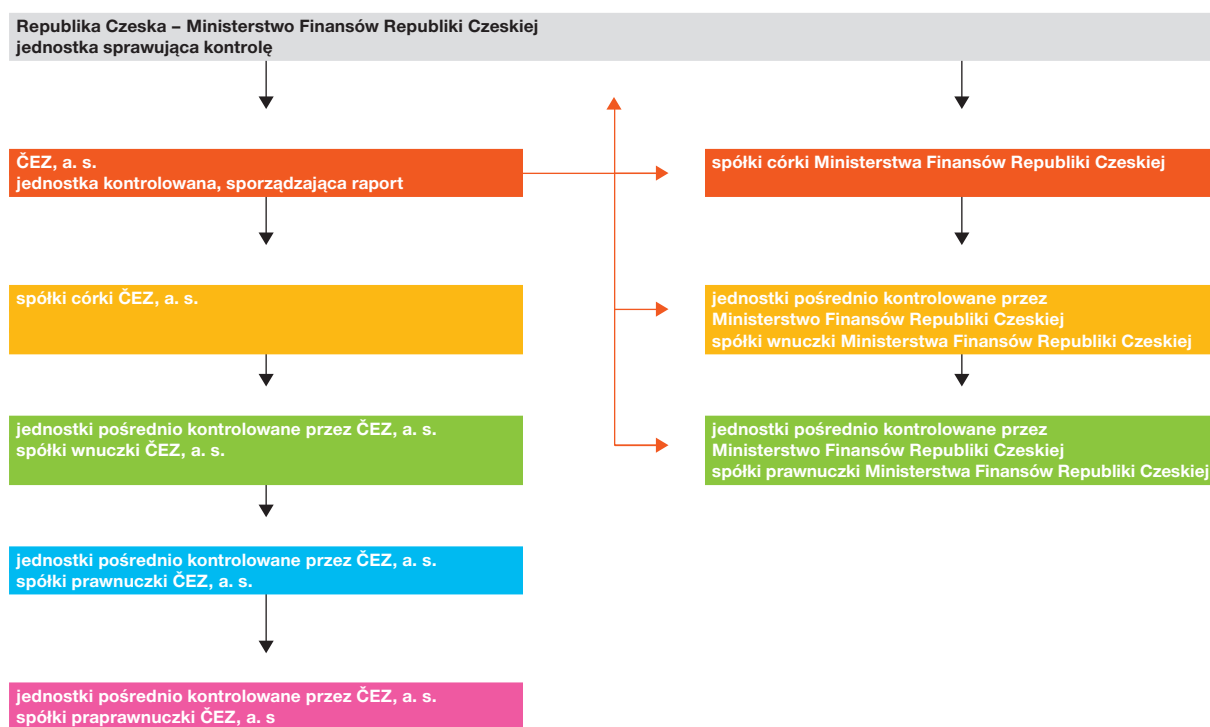


ČEZ, a. s.

Raport o relacjach między podmiotami powiązanymi za 2010 r.

1. Legenda



—> stosunek własności w ramach koncernu
 —> relacje opisywane w niniejszym raporcie

2. Schemat struktury koncernu

Vide samodzielny załącznik pod zakładką na tylnej stronie okładki.

3. Jednostka sprawująca kontrolę oraz podmiot sporządzający Raport o relacjach między podmiotami powiązanymi

Republika Czeska – Ministerstwo Finansów – jednostka sprawująca kontrolę	
Nazwa	Ministerstwo Finansów Republiki Czeskiej
Z siedzibą pod adresem	Letenská 525/15, 118 10 Praga 1
Nr identyfikacyjny (REGON)	00006947

ČEZ, a. s. – jednostka kontrolowana – sporządzająca raport	
Spółka	ČEZ, a. s.
Z siedzibą pod adresem	Duhová 2/1444, 140 53 Praga 4
Nr identyfikacyjny (REGON)	45274649

Rejestracja w rejestrze podmiotów gospodarczych prowadzonym przez Sąd Miejski w Pradze (Městský soud v Praze), sekcja B, pozycja 1581.

Wysokość udziału w akcjach	Jednostka sprawująca kontrolę – Ministerstwo Finansów Republiki Czeskiej – na dzień 31.12.2010 r. miała w posiadaniu 69,37 % akcji ČEZ, a. s.
----------------------------	---

Raport o relacjach między podmiotami powiązanymi sporządzono zgodnie z § 66a, ust. 9, Kodeksu handlowego za okres 1.1.2010 r. – 31.12.2010 r.

4. Lista alfabetyczna spółek – członków koncernu

Vide samodzielny załącznik pod zakładką na tylnej stronie okładki.

5. Relacje oparte na stosunkach umownych

Umowy zawarte przez spółkę ČEZ, a. s. z jednostkami powiązanymi, czyli umowy między jednostką sprawującą kontrolę a jednostką kontrolowaną oraz między jednostką kontrolowaną a innymi jednostkami pozostającymi pod kontrolą tej samej jednostki w okresie od 1.1.2010 r. do 31.12.2010 r.:

spółka akcyjna ČEPRO, a.s.

Umowa o magazynowaniu, zakupie i sprzedaży paliw z dnia 6 listopada 2010 r. Przedmiotem tej umowy jest zapewnienie magazynowania, rotacji, uzupełniania i wydawania paliwa do silników diesla będącego w posiadaniu spółki ČEPRO, a.s. w obiektach elektrowni jądrowej Dukovany i elektrowni jądrowej Temelín.

Umowa ta została zawarta na standardowych warunkach handlowych, zgodnie z którymi ustalono także świadczenia i świadczenia zwrotne. Spółka ČEZ, a. s. nie poniosła w wyniku tych relacji handlowych żadnej szkody.

6. Inne relacje

Spółka ČEZ, a. s. nie podejmowała żadnych innych czynności prawnych i nie zastosowała żadnych środków prawnych w interesie jednostek powiązanych ani z ich inicjatywy.

7. Pozostałe informacje

7.1 Poufność informacji

W ramach koncernu jako poufne traktowane są informacje i fakty stanowiące tajemnicę handlową jednostek powiązanych oraz informacje określone jako poufne przez któregoś z członków koncernu. Jako poufne traktowane są także wszelkie informacje dotyczące stosunków handlowych, które mogłyby osobno lub w połączeniu z innymi informacjami spowodować szkodę którejkolwiek z jednostek wchodzących w skład koncernu.

Z tego względu punkt 5. niniejszego raportu nie zawiera informacji o cenach lub ilościach.

7.2 Opinia biegłego rewidenta dotycząca Raportu o relacjach między podmiotami powiązanymi za 2010 r.

Niniejszy Raport o relacjach między podmiotami powiązanymi został zweryfikowany przez biegłego rewidenta – firmę Ernst & Young Audit, s.r.o., numer licencji 401. Opinia biegłego rewidenta została zamieszczona w Raporcie rocznym Grupy ČEZ za 2010 r.

7.3 Spółki, które nie udzieliły informacji

Chociaż jednostka sporządzająca raport dołożyła wszelkich starań, jakich można od niej sprawiedliwie żądać, aby pozyskać informacje potrzebne do sporządzenia niniejszego raportu, od poniższych jednostek wchodzących w skład koncernu nie udało się pozyskać potrzebnych materiałów wyjściowych:

Teplotechna Praha, a.s.

KONAX a.s. „w likwidacji“

Hotelinvest a.s. w upadłości

HOLDING KLADNO, a.s. „w likwidacji“

8. Zakończenie

Raport o relacjach między podmiotami powiązanymi został sporządzony w terminie określonym ustawowo na zlecenie organu statutowego ČEZ, a. s.

Raport opracowano według najlepszej wiedzy i informacji uzyskanych przez jednostkę sporządzającą z dostępnych dokumentów i materiałów wyjściowych, z dołożeniem wszelkich starań.

Skład koncernu Republiki Czeskiej ujawniono na podstawie danych uzyskanych od akcjonariusza większościowego.

Opinia biegłego rewidenta została zamieszczona w Raporcie rocznym Grupy ČEZ za 2010 r.

Raport przedstawiono do weryfikacji radzie nadzorczej, która ustosunkuje się do niego na zwyczajnym walnym zgromadzeniu spółki.

Praga, 24 marca 2011 r.



Dr. Martin Roman
prezes zarządu



Ing. Daniel Beneš
wiceprezes zarządu